

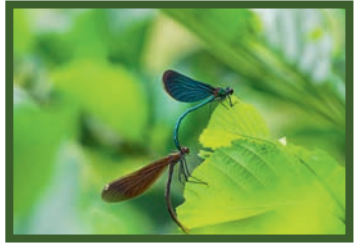
REISEN + WORKSHOPS

in den Nationalparks Bayerischer Wald und Šumava 2021

Wildnis BEWEGT



WALDZEIT



WIR ÜBER UNS

Seit über 20 Jahren bieten wir unsere Reisen und Workshops in der Grenzregion Bayerischer Wald und Šumava an. Natürlich war 2020 auch für uns ein schwieriges Jahr. Aber wir machen weiter. Genießen Sie auch in diesem Jahr Ihre Auszeit in der wilden Natur mit uns! Wir sind in kleinen Gruppen unterwegs und begleiten Sie kompetent und verlässlich. Alle unsere Teamer sind Waldführer des Nationalparks Bayerischer Wald und kennen die Region. Sie müssen sich um nichts kümmern und können Ihren Urlaub von Beginn an genießen. Unsere Angebote enthalten neben den Übernachtungen auch die gesamte Verpflegung (außer Getränken) und Extras wie Fahrkarten und Eintritte.



Antje Laux, Petra Jehl, Klaus Möller, Hanni Reischl und viele andere



Seit 2006 ist WaldZeit Träger der Dachmarke "Umweltbildung Bayern". Mit dieser Auszeichnung des Bayerischen Staatsministeriums für Umwelt und Gesundheit wird die hohe Qualität der Umweltbildungsangebote anerkannt.



Seit 2012 ist WaldZeit als Nationalpark-Partner ausgezeichnet. Dadurch wird die Unterstützung der Nationalparkphilosophie, das Engagement in Umweltfragen und die Verbundenheit mit der Region gewürdigt.



WaldZeit ist Preisträger des Tourismus Award Bayerischer Wald 2015 in der Kategorie: „Innovativstes Outdoor-Angebot“



WILDNIS BEWEGT

Das Jahr 2020 war ganz anders. Natürlich hat die Corona-Pandemie auch unsere Veranstaltungen getroffen. Viele Reisen und Workshops fielen aus, wir haben vieles umgeplant und konnten im Sommer und Herbst mit einem strikten Hygienekonzept einige Veranstaltungen dann doch durchführen. Das Jahr hat aber auch gezeigt, dass die Sehnsucht nach Natur groß ist. Die Pandemie wird uns sicher auch 2021 noch begleiten, trotzdem - oder gerade deswegen - möchten wir Ihnen eine der faszinierendsten Landschaften Europas zeigen – die Nationalparks Bayerischer Wald und Šumava. Bei unseren mehrtägigen Touren können Sie die wiedererwachende Wildnis der Nationalparks entdecken, mit ihren Kindern aufregende Abenteuer im Wald erleben oder Ihrer Kreativität bei unseren Workshops im Wildniscamp freien Lauf lassen.

Denn wir kennen uns aus in der Grenzregion der beiden Nationalparks. Die Gruppen bei unseren Reisen und Workshops bleiben klein und persönlich. Moderne Hygienestandards sind für uns selbstverständlich und Nachhaltigkeit ist für uns nicht nur ein Schlagwort. Wir nutzen öffentliche Verkehrsmittel und verwöhnen Sie mit regionalen Produkten, möglichst in Bio-Qualität. Dabei unterstützen wir die nachhaltig wirtschaftenden Betriebe in der Region.

Als Kooperationspartner des Nationalparks Bayerischer Wald bieten wir Gruppen die Möglichkeit, an Wochenenden und während der Ferien das Wildniscamp am Falkenstein kennen zu lernen – wir machen Ihnen gern ein Angebot.

Unser gesamtes Programm 2021 ist selbstverständlich davon abhängig, wie sich die Covid-19-Pandemie weiter entwickelt.

Aktuelle Infos finden Sie auf unserer Homepage.

Denn Wildnis bewegt – sicher auch Sie!



HERZLICH WILLKOMMEN

Im Zentrum des letzten Jahres sollte eigentlich der 50. Geburtstag des Nationalparks Bayerischer Wald stehen. Über das ganze Jahr verteilt hatten wir zahlreiche Veranstaltungen geplant.

Mit der Corona-Pandemie kam es dann ganz anders. Wir mussten alle Feiern und Veranstaltungen, die in der Region vorbereitet waren, absagen. Die Infozentren und andere Einrichtungen waren geschlossen, doch die Wege im Nationalpark konnten weiterhin genutzt werden - was mehr Besucher taten, als wir uns vorgestellt hatten. So sehr es mich freut, dass die wilde Waldnatur des Parks ein beliebtes Reise- und Ausflugsziel ist – die Respektlosigkeit mancher Besucher gegenüber der Natur und den im Park geltenden Regeln hat mich und meine MitarbeiterInnen erschreckt.

Daher ist mir die Kooperation mit Vereinen und Verbänden wie WaldZeit wichtig.

Sie zeigen den BesucherInnen die Schönheiten des Parks und achten gleichzeitig darauf, dass seine Regeln beachtet werden. So, dass diese Regeln ganz selbstverständlich sind, wenn der Nationalpark dann später auf eigene Faust wieder besucht wird.

Ich hoffe, dass 2021 die Einschränkungen durch die Pandemie nach und nach aufgehoben werden und Sie die bewährten Veranstaltungen mit WaldZeit wieder genießen können.



Franz Leibl

Dr. Franz Leibl

Leiter der Nationalparkverwaltung



NATIONALPARK
Bayerischer Wald

INHALT

	Seite
Wir über uns	2
Wildnis bewegt	3
Herzlich willkommen	4
Wildniswanderungen	
Die schwarze Perle	6
Mit den Haaren im Wind (Radtouren)	7
Durch Böhmens Wälder und Fluren	8
Auf dem Grünen Band	9
Unterm Sternenhimmel	10
Höllbachspreng und Himmelsleiter	11
Mit Eseln durch Böhmen	12
Wildnis überwindet Grenzen	13
Wanderung außerhalb des Nationalparks	32
Wanderungen der Nationalparkverwaltung	33
Für Familien	
Gespannt wie ein Bogen	14
Schnupperwochenende im Wildniscamp	15
Mit Eseln auf Entdeckungstour	16
Zurück zu den Wurzeln	17
Unterwegs mit Kind und Esel	18
Mit Papa in die Wildnis	19
Wenn der Vater mit den Kindern...	20
Foto-Workshops	
Alles ist Bewegung	23
Den wilden Wald neu entdecken	24
Herbstimpressionen	25
Weitere Foto-Workshops	32
Weitere Workshops	
Körper, Geist und Seele	26
Heilkräfte aus der Natur	27
Das Lebendige ist das Wilde	28
Fadenwesen	29
Achtsamkeit im stillen Wald	30
Die Werkstatt in der Hosentasche	31
außerdem	
Fortbildungen Waldpädagogik	34
Wildniscamp am Falkenstein	36
Hinweise, Impressum	38
Reisebedingungen	46
Anmeldung	47



DIE SCHWARZE PERLE

Natur und Kultur am Flusslauf der Ilz



Die Ilz überwindet auf nur 65 km Länge gewaltige 780 Höhenmeter. Im Oberlauf rauscht sie steil und wild durch ihr felsiges Bett, um sich später, immer langsamer und breiter werdend, durch sanfte Wiesengründe und Talmulden zu schlängeln.

Sie ist mit ihren steilen Schluchten, Auwäldern und Auwiesen einer der letzten wilden Flüsse Deutschlands und beherbergt Kostbarkeiten wie Flussperlmuschel, Fischotter, Wasserramsel und Sibirische Schwertlilie.

Wir begleiten die Ilz von ihren Quellen im Nationalpark Bayerischer Wald bis zur Mündung in die Donau mitten in Passau. Auf dem Weg lassen wir uns von den Naturschönheiten und der Kultur entlang des Flusslaufs faszinieren. Erholsame Tage erwarten Sie.

Termin

2. – 7. Mai 2021 (So – Fr)

Preis

665 Euro (davon 330 Euro Ü/VP)

Einzelzimmerzuschlag: 10 Euro je Tag

Leistungen

6 Tage Wanderung und Flussenerlebnis mit WaldZeit

5 Übernachtungen im DZ

Vollverpflegung (mittags Brotzeitpaket)

Verschiedene Führungen (z. B. Burgführung)

Gepäcktransport

Fahrten vor Ort

Unterkunft

Einfache Berghütte, kleine Hotels und Pensionen

Anforderungen

Gutes Schuhwerk und wetterfeste Kleidung

Tägl. Wanderstrecken (So – Fr):

5, 15, 20, 24, 22, 6 km (3 bis 8 Std. inkl. Pausen)

Mindestteilnehmer

6 Personen, max. 12 Personen

Petra Jehl

Landschaftsökologin, Umweltpädagogin





MIT DEN HAAREN IM WIND

Radwandern durch das grüne Herz Europas

Steile Bergrücken auf bayerischer Seite und weite Hochebenen in Tschechien prägen den Böhmerwald. Auf zwei Radtouren machen wir diese einzigartige Naturlandschaft erlebbar. Bei der ersten Tour radeln wir durch die weitläufigen Wälder des Bayerischen Waldes. Vorbei an Urwaldgebieten und neu entstehender Wildnis durchqueren wir den Nationalpark in seiner ganzen Länge von Ost nach West. Weiter radeln wir durch die schier endlosen Wälder entlang der Grenze zu Tschechien und der Dreisessel-Region. Die zweite Tour führt uns nach Südböhmen in die malerisch an der Moldau gelegene UNESCO-Stadt Krumau, von der aus wir Sternfahrten in die Teichlandschaft um Třeboň und das Gratzener Bergland unternehmen. Lassen Sie sich ganz auf diesen Landstrich ein und spüren Sie dabei Körper, Wind und Natur!

Termin

1. Tour: 12. – 15. Juni 2021 (Sa – Di)
2. Tour: 16. – 19. September 2021 (Do – So)

Preis

1. Tour: 415 Euro (davon 200 Euro Ü/VP)
2. Tour: 435 Euro (davon 215 Euro Ü/VP)

Leistungen



- 4 Tage Radtour und Nationalpark erleben mit WaldZeit
- 3 Übernachtungen in Pensionen und Hotels (DZ)
- Vollverpflegung (mittags Brotzeitpaket)
- Alle Fahrten vor Ort

Unterkunft

1. Tour: Kleine Hotels und Pensionen in Bayern
2. Tour: Pension Onyx in Krumau

Anforderungen

- E-Bike und Fahrradgepäcktaschen, Erfahrung und sicherer Umgang mit Ihrem E-Bike
Gute Grundkondition, da das eigene Gepäck auf dem Fahrrad mittransportiert wird

Mindestteilnehmer

6 Personen

1. Tour: **Klaus Möller**

Biologe

2. Tour: **Johannes Matt**

Forstwissenschaftler, Arber-Gebietsbetreuer





DURCH BÖHMENS WÄLDER UND FLUREN

Rucksackwanderung durch den Böhmerwald

Überschreiten wir die Grenze zwischen den Nationalparks Bayerischer Wald und Šumava, begegnet uns eine ganz andere Szenerie. Der tschechische Böhmerwald mit seiner faszinierenden Natur- und Kulturlandschaft liegt zwar mitten im Herzen Europas, ist aber dennoch weitgehend unbekannt.

Entdecken Sie bei dieser Rucksackwanderung mit uns die Wälder, Moore und Wiesen dieses Landstrichs mit ihrer einzigartigen Blumenvielfalt. Die Geschichte dieser weiten Landschaft mit ihren verschwundenen Dörfern und ehemaligen Glashütten begleitet uns. Abends werden wir die tschechische Küche in gemütlichen kleinen Pensionen und Hotels genießen. Die letzte Nacht unserer Wanderung verbringen wir auf einer bewirtschafteten Berghütte im Nationalpark Bayerischer Wald.

Termin

13. – 19. Juni 2021 (So – Sa)

Preis

670 Euro (davon 320 Euro Ü/VP)

Leistungen

7 Tage Nationalpark Šumava erleben mit WaldZeit

6 Übernachtungen im DZ bzw. Mehrbettzimmer
Vollverpflegung (mittags Brotzeitpaket)

Alle Fahrten vor Ort

Unterkunft

Gemütliche Pensionen und Hotels in Tschechien
Berghütte in der Gipfelregion des Nationalparks

Anforderungen

Gute Grundkondition, da alle TeilnehmerInnen ihren Rucksack selbst tragen

Wanderstrecken: 4, 17, 18, 21, 16, 15, 9 km
(3 bis 8 Std. inkl. Pausen)

Mindestteilnehmer

6 Personen



Hanni Reischl
Umweltingenieurin





AUF DEM GRÜNEN BAND

Ein Wandererlebnis vom Lusen zum Dreisessel

Im Dreiländereck Bayern, Tschechien und Österreich erstreckt sich eine wald- und moorreiche Landschaft mit einer langen und wechselvollen Geschichte. Weite, unbewohnte Landstriche bilden das Grüne Band, das die beiden Nationalparks Bayerischer Wald und Šumava mit ihrer Vielfalt an seltenen Lebensräumen und bedrohten Arten verbindet. Hier an der Grenze sind die Moore noch Refugien für Birkhuhn und Hochmoorgelbling, während sich an Dreisessel und Plöckenstein die Geschichte der drei Länder trifft.

Wir führen Sie bei dieser Rucksackwanderung auf alten Steigen in die neu erwachende Waldwildnis am Lusen und entlang des Grünen Bandes durch die stille, weitgehend unbekannte und faszinierende Landschaft an der Grenze zwischen Bayern und Tschechien.



Termin

21. – 26. Juni 2021 (Mo – Sa)

Preis

630 Euro (davon 295 Euro Ü/VP)

Leistungen

6 Tage Böhmerwald-Wanderung mit WaldZeit

5 Übernachtungen

Vollverpflegung (mittags Brotzeitpaket)

Gepäcktransport, Eintritte

Bus-Shuttle, alle Fahrten vor Ort

Unterkunft

Berghütte auf dem Lusen, kleine Pensionen und Hotels

Anforderungen

Gute Grundkondition und Trittsicherheit

Tägl. Wanderstrecken (Mo – Sa): 5, 15, 18, 18, 16 km (5 bis 8 Std. inkl. Pausen)

Mindestteilnehmer

6 Personen

Petra Jehl

Landschaftsökologin, Umweltpädagogin





UNTERM STERNENHIMMEL

Ein Wochenende in der Wildnis

Schlafsack, Isomatte und vielleicht noch ein Zelt. Wenn es dunkel wird, ein Lagerfeuer entfachen, kochen und die Ruhe und Ursprünglichkeit genießen. Mit einfachen Mitteln zurück zur Natur. Mit einem Begleiter von WaldZeit tagsüber durch den Nationalpark streifen, Tiere und ihre Spuren entdecken, Pflanzen bestimmen, Kreisläufe verstehen. Wind und Wetter auf der Haut spüren, sich als Teil der Natur fühlen. Dies ist die Idee unseres „Aussteigerwochenendes“. Es geht während dieser Tage raus aus der Komfortzone, hinein in ein Abenteuer, das vor der Haustür liegt. Abends lassen Sie den Tag am Lagerfeuer ausklingen. Kein Licht verdeckt den Blick auf die nächtliche Milchstraße, vom Sternenhimmel und der Natur des Nationalparks wird sie in der Nacht höchstens die dünne Zeltwand trennen. Der Zeltplatz liegt versteckt und abgelegen an der Kleinen Ohe im Nationalpark Bayerischer Wald.

Lassen Sie sich inmitten des Nationalparks auf dieses kleine Abenteuer ein!



Termin

9. – 11. Juli 2021 (Fr – So)

Preis

165 Euro (davon 45 Euro Ü/VP)

Leistungen

3 Tage Wildnis und Nationalpark erleben mit WaldZeit

2 Übernachtungen im Zelt, Selbstverpflegung mit von WaldZeit gestellten Lebensmitteln

Unterkunft

Im eigenen Zelt, mit Schlafsack und Isomatte

Mindestteilnehmer

8 Personen

Hans Meier
Bierbrauer i.R.
Gsender Woid Guide





HÖLLBACHSPRENG UND HIMMELSLEITER

Ein Wandererlebnis quer durch den Nationalpark

2020 feierte der Nationalpark Bayerischer Wald seinen 50. Geburtstag - ein Grund zum Feiern und erst recht ein Grund, ihn zu durchwandern und kennenzulernen. Beginnend im Erweiterungsgebiet rund um den Falkenstein wandern wir über Rachel und Lusen bis zu seinem südwestlichen Ende in Finsterau. Erwarten uns zu Beginn noch Waldbilder, die geprägt sind von menschlichen Eingriffen, tauchen wir später in eine neu erwachende Wildnis ein, die sich seit mehreren Jahrzehnten nach eigenen Gesetzen entwickeln darf. Erleben Sie mit uns die Einzigartigkeit dieses Nationalparks, lassen Sie sich berühren von der Schönheit und Wildnis der Natur und genießen Sie die Ruhe und mit etwas Glück den faszinierenden Sternenhimmel über den Bayerwaldbergen.



Termin

11. – 16. Juli 2021 (So – Fr)

Preis

560 Euro (davon 265 Euro Ü/VP)

Leistungen

6 Tage Wildnis und Nationalpark erleben mit WaldZeit

5 Übernachtungen

Vollverpflegung (mittags Brotzeitpaket)

Alle Fahrten vor Ort

Unterkunft

Gemütliche Berghütten, kleine Pensionen

Anforderungen

Gute Grundkondition und Trittsicherheit

Tägl. Wanderstrecken (So – Fr):

6, 17, 21, 18, 10, 5 km, (5 bis 8 Std. inkl. Pausen)

Mindestteilnehmer

6 Personen

Hanni Reischl
Umweltingenieurin





MIT ESELN DURCH BÖHMEN

Den Nationalpark Šumava anders entdecken



Raus aus dem Alltag und rein in die Entschleunigung. Mit den Eseln Merlin, Jim Knopf und Felix wandern wir entlang alter Handelswege durch den Nationalpark Šumava. In einigen Teilen der Grenzregion scheint die Zeit fast stehen geblieben zu sein, Natur und Landschaft lassen sich in einer besonderen Intensität wahrnehmen. Mensch und Tier werden auf der gemeinsamen Wanderung zu einer Einheit zusammenwachsen.

Esel sind sehr charakterstarke Tiere. Sie geben das Tempo vor, und das ist wie der Esel selbst – ruhig und gelassen. Das überträgt sich auch auf seine Begleiter, sie können die umgebende Natur ganz bewusst wahrnehmen. Freuen Sie sich auf intensive Tage mit den Eseln und der beeindruckenden, Ruhe verbreitenden Landschaft des böhmischen Nationalparks Šumava! Sie können vollkommen entspannt unsere Tour genießen, wir kümmern uns um alles andere.



Termin

5. – 8. September 2021 (So – Mi)

Preis

495 Euro (davon 120 Euro Ü/VP)

Leistungen

4 Tage Eselwandern und Nationalparks erleben mit WaldZeit

3 Übernachtungen im DZ

Vollverpflegung (mittags Brotzeitpaket)

Unterkunft

Kleine Hotels und Pensionen in Tschechien

Anforderungen

Gutes Schuhwerk und wetterfeste Kleidung

Tägl. Wanderstrecken: 4 – 13 km

Mindestteilnehmer

6 Personen

Hanni Reischl
Umweltingenieurin
Eva Weiß
Ärztin, Eselhalterin





WILDNIS ÜBERWINDET GRENZEN

Von Hütte zu Hütte durch zwei Nationalparks

Auch 2021 bietet WaldZeit wieder eine grenzüberschreitende Wildnistour in "Europas Wildes Herz" an. Auf deutscher Seite begegnen wir auf kleinen Steigen ungebändigter Natur im ältesten deutschen Nationalpark mit seinen eindrucksvollen Urwäldern. Hier können wir die Entwicklung einer gewaltigen Walddynamik ohne die lenkende Hand des Menschen hautnah beobachten.

Im tschechischen Nationalpark Šumava erleben wir ausgedehnte Moorflächen mit dunklen Seen auf Hochebenen, die den Blick weit über die Wälder tragen. Alte Handelswege und Grenzsteige verbinden Bayern und Böhmen und erzählen von einer langen und traditionsreichen gemeinsamen Geschichte.



Termin

26. September – 2. Oktober 2021 (So – Sa)

Preis

690 Euro (davon 350 Euro Ü/VP)

Leistungen

7 Tage Wildniswanderung und Nationalpark erleben mit WaldZeit

6 Übernachtungen, davon 3 in Tschechien

Vollverpflegung (mittags Brotzeitpaket)

Alle Fahrten vor Ort

Unterkunft

Gemütliche Berghütten in den Gipfelregionen des Bayerischen Waldes und kleine Pensionen

Anforderungen

Gute Grundkondition und Trittsicherheit, da alle TeilnehmerInnen ihren Rucksack während der Tour selbst tragen, tägl. Gehzeit: 5 bis 8 Std. (inkl. Pausen), tägl. Wanderstrecken: 6, 14, 19, 15, 15, 10 km

Mindestteilnehmer

6 Personen

Petra Jehl

Landschaftsökologin, Umweltpädagogin

Klaus Möller

Biologe





GESPANNT WIE EIN BOGEN

Bogenbaukurs für Kinder und Erwachsene

An diesem Wochenende stellen Sie gemeinsam mit dem Bogenbauer Stephan Zimmermann einen hochwertigen Bogen aus Rattan sowie zwei Pfeile her. Rattan ist leicht zu bearbeiten und sehr belastbar. Zuerst wird mit dem Ziehmesser die grobe Form erarbeitet, Schweifhobel und Schleifpapier geben dem Bogen schließlich seine endgültige Form. Als Belohnung für die Arbeit können Sie Ihren selbstgebauten Bogen gleich ausprobieren.

Neben dem Bogenbauen bleibt noch Zeit, die Umgebung des Wildniscamps bei einer gemeinsamen abenteuerlichen Rallye zu erkunden. Wenn das Wetter mitspielt, lassen wir den Tag am Lagerfeuer und bei einer Nachtwanderung ausklingen. Sie erwartet ein kreatives und spannendes Wochenende gemeinsam mit Ihren Kindern.

Termin

26. – 28. März 2021

5. – 7. November 2021 (jeweils Fr – So)

Preis

135 Euro (davon 65 Euro Ü/VP)

Kinder bis 13 Jahre: 105 Euro

zzgl. Kosten für Kinderbogen: 80 Euro

zzgl. Kosten für Erwachsenenbogen: 90 Euro

Leistungen

1 Tag Bogen bauen mit Stephan Zimmermann und

1 Wochenende Nationalpark erleben mit WaldZeit

2 Übernachtungen im Wildniscamp (s. S. 36)

Vollverpflegung aus Bioanbau bzw. mit regionalen Produkten

Bereitstellung u. Nutzung der nötigen Werkzeuge

Transfer vom und zum Bahnhof Ludwigsthal

Unterkunft

Einfache, z. T. beheizbare Hütten ohne Strom oder Matratzenlager und wenige DZ im Zentralgebäude

Anforderungen

Geeignet für Kinder ab 8 Jahren

Mindestteilnehmer

12 Personen



Stephan Zimmermann

Bogenbauer

Hanni Reischl

Umweltingenieurin





SCHNUPPERWOCHELENDE IM WILDNISCAMP

Auf Entdeckungsreise im Nationalpark

Wer schon immer einmal in einem Baumhaus, einer Erdhöhle oder in einem Wiesenbett auf Heu übernachten wollte, kann das im Wildniscamp ausprobieren. Mit WaldZeit haben Sie die einmalige Gelegenheit, dieses europaweit einzigartige Camp zu besuchen. Sie werden vor Ort hervorragend von unseren WaldführerInnen begleitet. Kommen Sie allein, zu zweit oder mit der ganzen Familie, um zwei Tage lang die Alltagswelt hinter sich zu lassen und in die Stille und die Natur am Fuß des Großen Falkensteins einzutauchen. Mit wachen Sinnen im Nationalpark unterwegs sein, ursprüngliche Walddynamik erleben und den Tag am Lagerfeuer ausklingen lassen: Große und kleine Erlebnisse warten auf Sie!

In diesem Jahr bieten wir ein Wochenende im Frühjahr und zwei Wochenenden im Sommer an.

Für Familien

Termin

21. – 23. Mai 2021

20. - 22. August 2021

10. – 12. September 2021 (jeweils Fr – So)

Preis

145 Euro (davon 65 Euro Ü/VP)

Kinder bis 3 Jahre frei, bis 13 Jahre: 115 Euro

Leistungen

3 Tage Wildniscamp und Nationalpark erleben mit WaldZeit

2 Übernachtungen im Wildniscamp (s. S. 36)

Vollverpflegung aus Bioanbau bzw. mit regionalen Produkten

Unterkunft

Transfer vom und zum Bahnhof Ludwigsthal

Einfache, z.T. beheizbare Hütten ohne Strom oder Matratzenlager und wenige DZ im Zentralgebäude

Mindestteilnehmer

15 Personen



Tina Haas
Ergotherapeutin, Naturerlebnispädagogin

Diana Thiele
Kinderpflegerin, Wildnispädagogin,





MIT ESELN AUF ENTDECKUNGSTOUR

Eselwandern für Familien



Für Familien

Idyllisch und ruhig am Waldrand liegt unsere Unterkunft – ein ehemaliger Bauernhof, in dessen Garten wir die Blumenpracht und die lauschigen Ecken genießen und die Kinder sich austoben können. Die Ferienwohnungen sind einfach, die Beherbergung dafür umso herzlicher. Mit dabei sind an diesen Tagen unsere Esel Merlin, Felix, Oсли und Gandalf. Zusammen mit ihnen begeben wir uns auf Entdeckungstour in die nähere Umgebung und kommen dabei auch an geheimnisvolle Orte, wie das Hochmoor der Todtenau oder wir folgen den Spuren des heiligen Gunther, der als Eremit vor mehr als 1000 Jahren in dieser Region gelebt hat.

Wir entdecken Biberburgen, und wir können – ohne Esel – auch mal über einen Biberdamm laufen.

Freuen Sie sich auf „tierische“ Tage und lassen Sie sich bei den Wanderungen von der ruhigen und gelassenen Art der Esel inspirieren.



Termin

3. - 6. Juni 2021 (Do – So)

Preis

420 Euro, Kinder bis 13 Jahre: 285 Euro

Leistungen

4 Tage Eselwandern und Natur erleben mit WaldZeit

3 Übernachtungen im DZ bzw, Dreibettzimmer
Vollverpflegung (mittags Brotzeitpaket)

Unterkunft

Ferienwohnung Eibl in Kirchdorf i.W.

Anforderungen

Gutes Schuhwerk und wetterfeste Kleidung

Geeignet für Kinder ab 8 Jahren

Tägl. Wanderstrecken: 4 – 13 km

Mindestteilnehmer

8 Personen

Hanni Reischl
Umweltingenieurin
Eva Weiß
Ärztin, Eselhalterin





ZURÜCK ZU DEN WURZELN

Wildnis erleben wie unsere Vorfahren

Lassen Sie sich ein auf eine kleine Zeitreise. Wir durchstreifen den Wald, lernen ohne Streichholz Feuer zu machen und stellen alte Handwerksgegenstände her, die zum Lebensunterhalt nötig waren. Das ist nur ein Teil der grundlegenden Fertigkeiten, die wir an diesem Wochenende kennenlernen werden und mit deren Hilfe unsere Vorfahren in der Wildnis überleben konnten. Der Wald rund ums Wildniscamp am Falkenstein bietet dafür alles, was wir brauchen. Wir machen uns mit der Natur des Nationalparks vertraut und versuchen den Geheimnissen des Waldes auf die Spur zu kommen: Wir lesen die Spuren und Zeichen der Tiere und tauchen ein in ihre Welt, ihre Gewohnheiten und ihre Behausungen; dabei werden wir auch einen Unterstand bauen, der uns vor Regen und Kälte schützen kann. Ein spannendes und wildes Wochenende erwartet Sie!

Für Familien



Termin

23. – 25. Juli 2021 (Fr – So)

Preis

175 Euro (davon 65 Euro Ü/VP)

Kinder bis 13 Jahre: 115 Euro

Leistungen

3 Tage zurück zu den Wurzeln und Nationalpark erleben mit WaldZeit

2 Übernachtungen im Wildniscamp (s. S. 36)

Vollverpflegung aus Bioanbau bzw. mit regionalen Produkten

Unterkunft

Transfer vom und zum Bahnhof Ludwigsthal

Einfache, z.T. beheizbare Hütten ohne Strom oder Matratzenlager und wenige DZ im Zentralgebäude

Anforderungen

Geeignet für Kinder ab 8 Jahren

Mindestteilnehmer

12 Personen

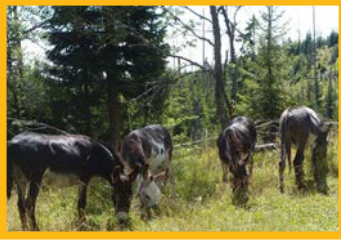


ausgezeichnet als
"Innovativstes Outdoor-Angebot 2015"

Diana Thiele

Kinderpflegerin, Wildnispädagogin





UNTERWEGS MIT KIND UND ESEL

Familienwochenende mit Eselwanderung



Für Familien

Ferien mal ganz anders: An diesem Wochenende leben wir in einem alten Waidlerhaus unserer Urgroßeltern in der Nähe des Freilichtmuseum Finsterau und können in die Ruhe und Beschaulichkeit früherer Zeiten eintauchen. Ein ganz besonderes Erlebnis: Auf unseren Wanderungen begleiten uns Esel, die uns durch ihre ruhige Art helfen, die Hektik und das Tempo des Alltags außen vor zu lassen. Zusammen mit Merlin, Jim Knopf, Felix und Gandalf ziehen wir durchs Reschbachtal, über offene Wiesenflächen und auf kleinen Pfaden durch den wilden Wald. Dabei bestimmen die Esel unser Tempo. Kinder und ihre Eltern wechseln sich im Führen der Tiere ab. Abends dürfen die Kinder ihre Esel versorgen und striegeln. Wir sind sicher: Gerade für die Kinder ist der Umgang und enge Kontakt mit den Eseln ein einzigartiges Erlebnis.



Termin

30. Juli – 1. August 2021 (Fr – So)

Preis

235 Euro (davon 70 Euro Ü/VP)

Kinder bis 13 Jahre: 160 Euro

Leistungen

3 Tage Eselwanderungen rund um das Freilichtmuseum mit WaldZeit

2 Übernachtungen beim Freilichtmuseum Finsterau

Vollverpflegung z.T. selbst zubereitet,

z.T. im alten Museumswirtschaftshaus

Unterkunft

Einfache Lager (auf Isomatten) in einem alten

Waidlerhaus in der Nähe des Freilichtmuseums

Finsterau wunderschön über dem Reschbachtal

gelegen

Anforderungen

Gutes Schuhwerk und wetterfeste Kleidung

Geeignet für Kinder ab 5 Jahren

Mindestteilnehmer

10 Personen

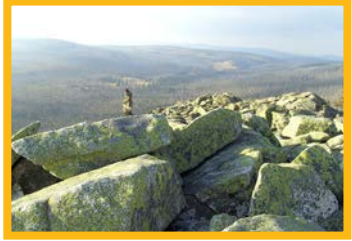
Petra Jehl

Landschaftsökologin, Umweltpädagogin

Eva Weiß

Eselhalterin, Ärztin





MIT PAPA IN DIE WILDNIS

Wildnistour von Hütte zu Hütte



Was für ein Abenteuer: mit dem Papa drei Tage lang durch die wilden Wälder des Nationalparks Bayerischer Wald streifen, Gipfel erklimmen, abends ein Lagerfeuer entfachen, kochen und einfach nur draußen sein! Nach einem kräftigen Frühstück wird der Rucksack geschultert und wir begeben uns auf Entdeckungstouren durch ausgedehnte Wälder und entlang wilder Bäche. Zwischendurch machen wir ausgiebige Pausen, genießen unsere Brotzeit, untersuchen Tierspuren, schnitzen uns einen Wanderstock und lösen gemeinsam knifflige Aufgaben.

Wir übernachten zwei Nächte im Zelt und die letzte Nacht auf einer Berghütte. Mit etwas Glück erleben wir einen herrlichen Sonnenauf- oder untergang direkt am Lusengipfel.

Für Familien

Termin

6. – 9. August 2021 (Fr – Mo)

Preis

235 Euro (davon 85 Euro Ü/VP)

Leistungen

Kinder bis 13 Jahre: 165 Euro
4 Tage Abenteuer-Wanderung im Nationalpark Bayerischer Wald mit WaldZeit
3 Übernachtungen
Vollverpflegung (mittags Brotzeitpaket)
Alle Fahrten vor Ort

Unterkunft

Eigenes Zelt auf einem urigen Zeltplatz an der Kleinen Ohe und Schutzhaus am Gipfel des Lusens

Anforderungen:

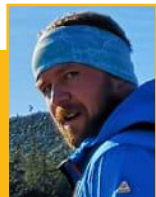
Gutes Schuhwerk und wetterfeste Kleidung
Tägl. Wanderstrecken: 3, 10, 13, 9 km
Geeignet für Kinder ab 8 Jahren

Mindestteilnehmer

8 Personen



Thomas Meier
Polizeibeamter





WENN DER VATER MIT DEN KINDERN ... 3 Tage lang in der Wildnis lebt

Übernachten im Baumhaus, einer Erdhöhle oder im Heubett, am Tag durch die wilden Wälder des Nationalparks streifen und den Abend am Lagerfeuer ausklingen lassen. Das Wildniscamp am Falkenstein bietet mit seinen Hütten und seiner idyllischen Lage am Fuße des Falkensteins die optimalen Voraussetzungen für abenteuerliche Vater-Kind-Tage. Drei Tage, an denen die Kinder ihre Väter für sich haben, in Hütten ohne Strom schlafen und gemeinsam überm Lagerfeuer kochen. Ein abwechslungsreiches Programm erwartet Sie: eine spannende Wanderung entlang des Wildbachs Deffernik, der Bau einer einfachen Laubhütte, die Schutz vor Regen und Kälte bietet, und das Schnitzen von Pfeil und Bogen aus Haselnussstecken, bei dem uns ein erfahrener Bogenbauer unterstützt. Und natürlich darf bei drei Tagen in der Wildnis eine Nachtwanderung nicht fehlen.

Termin

16. – 18. August 2021 (Mo – Mi)

Preis

175 Euro (davon 65 Euro Ü/VP)

Kinder bis 12 Jahre: 115 Euro

Leistungen

3 Tage Wildniscamp und Nationalpark erleben mit WaldZeit

Bogen bauen und schießen

2 Übernachtungen im Wildniscamp (s. S. 36)

Vollverpflegung aus Bioanbau bzw. mit regionalen Produkten

Unterkunft

Transfer vom und zum Bahnhof Ludwigsthal

Einfache, z.T. beheizbare Hütten ohne Strom oder Matratzenlager und wenige DZ im Zentralgebäude

Anforderungen:

Gutes Schuhwerk und wetterfeste Kleidung

Geeignet für Kinder ab 6 Jahren

Mindestteilnehmer

12 Personen



Karl-Heinz Franzke
Dipl. Verwaltungswirt









ALLES IST BEWEGUNG

Spiel mit der Kamera



Die Wälder des Nationalparks Bayerischer Wald sind einzigartig in ihrer Vielfalt. Alles ist in Bewegung: das Wasser der Bäche sprudelt zu Tal, der Wind spielt mit den Blättern und die Wälder befinden sich in einem ewigen Kreislauf von Werden und Vergehen. Während unseres Fotoworkshops wollen wir diese Veränderungen und Bewegungen des wilden Waldes im Bild festhalten. Die Bewegung von Wasser und Wind kann eingefroren, aber auch weich und fließend gesehen werden. Bei Bäumen können wir durch instabile Auslöse-momente Dynamik in den Bildern erzeugen. Auch Tiere können wir in ihren Bewegungen ganz neu sehen.

Die Brennweiten sind bei diesem Workshop eher zweitrangig, es können alle gängigen Objektive für die Naturfotografie eingesetzt werden. Die wichtigste Voraussetzung ist Freude am kreativen Ausprobieren und Offenheit für eine phantasievolle Bildsprache.

Foto-Workshops

Termin	24. – 27. Juni 2021 (Do – So)
Preis	545 Euro (350 Euro ohne Unterkunft/Verpflegung) Einzelzimmerzuschlag: 10 Euro je Tag
Leistungen	3,5 Tage Foto-Workshop 3 Übernachtungen im DZ mit Halbpension Fachinformationen zum Nationalpark Transfer vom und zum Bahnhof Grafenau
Unterkunft	Landgasthof Euler in Neuschönau: Gemütliche Gästezimmer und heimische Köstlichkeiten aus Küche und Keller
Anforderungen	Spiegelreflexkamera oder spiegellose System- kamera mit Wechselobjektiven (Objektive von Weitwinkel bis Tele, Makroobjektiv), Stativ
Mindestteilnehmer	6 Personen, max. 10 Personen

Markus Botzek

Naturfotograf

www.botzek-naturfoto.de





DEN WILDEN WALD NEU ENTDECKEN

Künstlerische Fotografie im Urwald



Uralte Bäume ragen in den Himmel, bewachsen mit Moosen und Flechten. Zusammen mit Pilzen, Spinnennetzen, Farnen und anderen Pflanzen prägen die herbstlich gefärbten Blätter die Waldnatur. Die Urwaldgebiete rund um Zwieslerwaldhaus bieten eine unerschöpfliche Motivvielfalt, die es zu entdecken gilt. Begleitet und inspiriert von der Fotokünstlerin Manuela Prediger streifen wir durch die Urwälder. Im Spiel mit Schärfe und Unschärfe und durch die Wahl ungewöhnlicher Ausschnitte lassen wir außergewöhnliche Bildideen Wirklichkeit werden - ausschließlich bei natürlichem Licht. Langzeit- und Doppelbelichtungen werden ebenso in unserem Fokus stehen wie fotografische Abstraktionen und kreative Kameraeinstellungen.

Termin

8. – 10. Oktober 2021 (Fr – So)

Preis

375 Euro, davon 65 Euro Ü/VP),
alternativ: Übernachtung (DZ) im Hotel Scharnagl
(ca. 10 Gehminuten entfernt): zzgl. 54 Euro

Leistungen

3 Tage Foto-Workshop in kleiner Gruppe mit
Manuela Prediger und WaldZeit
2 Übernachtungen im Wildniscamp (s. S. 36)
Fachinformationen zum Nationalpark
Vollverpflegung aus Bioanbau bzw. mit regionalen
Produkten

Unterkunft

Transfer vom und zum Bahnhof Ludwigsthal
Einfache, z. T. beheizbare Hütten ohne Strom oder
Matratzenlager und wenige DZ im Zentralgebäude

Anforderungen

SLR- oder spiegellose Systemkamera mit Wechsel-
objektiven, Tele-Zoom-Objektiv (70-200 mm Brenn-
weite), Makro-Objektiv oder Makro-Linse, Stativ

Mindestteilnehmer

6 Personen, max. 10 Personen

Klaus Möller

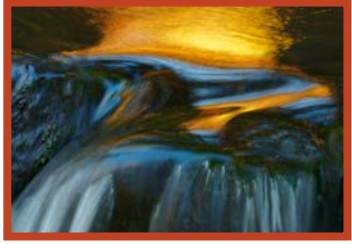
Biologe

Manuela Prediger

freischaffende Fotokünstlerin,

www.manuelaprediger.de





HERBSTIMPRESSIONEN



Den Farbenrausch mit der Kamera einfangen

Durch Wind, Borkenkäfer und die Entscheidung, der Natur ihren Lauf zu lassen, sind in den letzten Jahren aus den einst dunklen Fichtenwäldern helle und bunte Wälder entstanden – mit einer Fülle abwechslungsreicher Motive. Hier können wir unterschiedliche Aspekte der Naturfotografie ausprobieren. In der Landschaftsfotografie geht unser Blick bei Sonnenuntergang vom Gipfel des Lusen bis weit in die dunstigen Täler. Mit Pol- und Graufilter lässt sich die Bewegung des Wassers an den herbstlichen Bergbächen einfangen. Zusätzlich warten viele ruhige Details darauf, mit der Kamera entdeckt zu werden. Wo sich das Holz gefallener Baumriesen zersetzt, finden sich Pilze, Moose und andere Makromotive. Das Tier-Freigelände eröffnet uns die Möglichkeit, in einer farnefrohen Umgebung unsere Tieraufnahmen zu gestalten. Lassen Sie sich von dieser Vielfalt begeistern! Markus Botzek begleitet Sie dabei.

Termin	13. – 17. Oktober 2021 (Mi – So)
Preis	760 Euro (440 Euro ohne Übernachtung/Verpflegung)
Leistungen	4,5 Tage Programm in kleiner Gruppe mit Markus Botzek 4 Übernachtungen im EZ mit Halbpension Fachinformationen zum Nationalpark Bayerischer Wald durch WaldZeit
Unterkunft	Landhotel Postwirt in Rosenau: Gemütliche Gästezimmer und regionale Küche mit Sonnenterasse und Biergarten
Anforderungen	Spiegelreflexkamera oder spiegellose Systemkamera mit Wechselobjektiven (Objektive von Weitwinkel bis Tele, Makroobjektiv), Stativ
Mindestteilnehmer	6 Personen, max. 10 Personen

Markus Botzek

Naturfotograf

www.botzek-naturfoto.de





KÖRPER, GEIST UND SEELE

Yoga und Natur im Wildniscamp

Genießen Sie an diesem Wochenende die Natur und die herrliche Landschaft des Nationalparks Bayerischer Wald und entspannen Sie mit einfachen Yogaübungen.

Natur und Yoga können beide wohltuend und ausgleichend auf den ganzen Körper wirken und uns innerlich zur Ruhe kommen lassen. Der Berufsalltag bleibt zurück.

Sie erfahren, wie die Wildnis in den Wäldern wieder erwacht. Sinnliche Eindrücke von unseren Streifzügen durch die Natur werden mit Meditation und Yogaübungen verknüpft. Erholsame Tage erwarten Sie – ideal zum Entspannen und Aufladen mit neuer Kraft und Energie. Die Küche wird uns mit vegetarischen Spezialitäten verwöhnen. Das Seminar ist für Anfänger und Yoga-Erfahrene gleichermaßen geeignet.



Termin

5. – 7. März 2021 (Fr – So)
22. – 24. Oktober 2021 (Fr – So)

Preis Leistungen

210 Euro (davon 65 Euro Ü/VP)
3 Tage Yoga und Nationalpark erleben mit
Anna Heymann (März) bzw. Inge Waas (Oktober)
und WaldZeit
2 Übernachtungen im Wildniscamp (s. S. 36)
Vollverpflegung aus Bioanbau bzw. mit regionalen
Produkten

Unterkunft

Transfer vom und zum Bahnhof Ludwigsthal
Einfache, z. T. beheizbare Hütten ohne Strom oder
Matratzenlager und wenige DZ im Zentralgebäude

Mindestteilnehmer

8 Personen, max. 12 Personen

Anna Heymann

Yogalehrerin, www.yoga-vedanta-haus.de

Inge Waas

Yogalehrerin, www.yogaweg.org





HEILKRÄFTE AUS DER NATUR

Pflanzliche Helfer für die Hausapotheke

Die reichhaltige Natur des Nationalparks ist ideal für ein Heilkräuterwochenende. Auf botanischen Wanderungen spüren wir den Kräften von Johanniskraut, Schafgarbe, Holunder und Frauenmantel nach und entdecken einige fast vergessene Heilpflanzen neu.

Sowohl die traditionelle Heilkräuterkunde als auch die aktuelle Phytotherapie bilden die Grundlage für die Herstellung pflanzlicher Helfer. Unter der fachgerechten Leitung von Ellen Huber rühren wir heilkräftige Salben, setzen heilsame Tinkturen und Pflanzenöle an, brauen eine Reihe unterschiedlich wirkender Tees und mischen schmackhafte, vitaminreiche Getränke aus Kräutern. Zu guter Letzt stellen wir individuelle Räucherbündel her. Der Bogen der Anwendungsbereiche reicht vom Magen-Darm-Trakt über die Atemwege, von beruhigenden Kräutermischungen bis zu Mitteln für den Bewegungsapparat.

Termin

25. – 27. Juni 2021 (Fr – So)

Preis

260 Euro (davon 65 Euro Ü/VP)

Leistungen

3 Tage Heilkräuter-Workshop mit Ellen Huber und WaldZeit

2 Übernachtungen in den Länderhütten des Wildniscamps am Falkenstein (s. S. 36)

Vollverpflegung aus Bioanbau bzw. mit regionalen Produkten

Materialkosten

Transfer vom und zum Bahnhof Ludwigsthal

Einfache Hütten aus aller Welt, landestypische Schlafgelegenheiten (Hängematten/Matratzen,..)

Unterkunft

Anforderungen

Keine Vorkenntnisse nötig

Mindestteilnehmer

8 Personen, max. 12 Personen

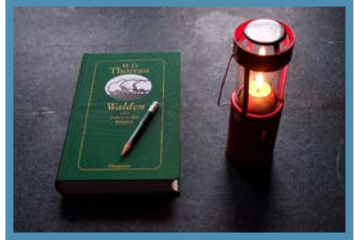
Antje Laux

Geografin und Umpwepädagogin

Ellen Huber

Diplom-Biologin, Heilpraktikerin
und Fachbuchautorin





DAS LEBENDIGE IST DAS WILDE

Auf den Spuren von Henry David Thoreau

Henry David Thoreau sehnte sich nach einer wilden Natur und mochte keinen Tag ohne sie verbringen. Er war Lehrer und Bleistiftfabrikant, Zeit seines Lebens ein genauer Beobachter der Natur und Schriftsteller, außerdem ein Aussteiger auf Zeit und Protagonist eines gewaltfreien Widerstands. Vieles in seiner Zeit, in der ersten Hälfte des 19. Jahrhunderts, war ihm zu schnell und zu flüchtig, er wollte ein einfaches, tiefes und bewusstes Leben. Der frühe Ökologe Thoreau hatte eine klare Vorstellung von einem „richtigen“ Leben, was sich heute für uns erstaunlich aktuell und vertraut anhört.

Im Wildniscamp am Falkenstein hat WaldZeit die Hütte Thoreaus, in der er zwei Jahre lebte, nachgebaut. Genießen sie die Tage im Wildniscamp und lassen Sie sich auf Streifzügen durch die Umgebung von den Ideen und Gedanken Thoreaus inspirieren.



Termin

30. Juli – 1. August 2021 (Fr – So)

Preis

195 Euro (davon 65 Euro Ü/VP)

Leistungen

3 Tage Thoreau kennenlernen und Nationalpark erleben mit WaldZeit

2 Übernachtungen im Wildniscamp (s. S. 36)

Vollverpflegung aus Bioanbau bzw. mit regionalen Produkten

Unterkunft

Transfer vom und zum Bahnhof Ludwigsthal

Einfache, z.T. beheizbare Hütten ohne Strom oder Matratzenlager und wenige DZ im Zentralgebäude

Anforderungen

Gutes Schuhwerk und wetterfeste Kleidung

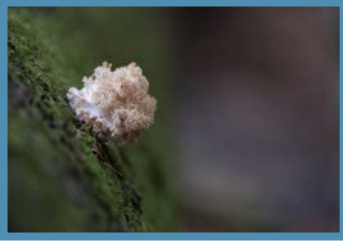
Mindestteilnehmer

6 Personen

Klaus Möller

Biologe





FADENWESEN

Die fabelhafte Welt der Pilze

Pilze sind die unbekanntesten Wunderwesen in unseren Wäldern. Märchenhaft sind auch ihre Namen: Rotrandiger Fichtenporling, Zitronengelbe Tramete oder der seltene Duftende Feuerschwamm gehören zu diesen Fadenwesen, von denen wir meist nur die schmackhaften Speisepilze kennen. Doch gerade für das Ökosystem des Waldes sind sie unverzichtbar, gehen sie doch eng verwobene Lebensgemeinschaften mit Bäumen und anderen Pflanzen ein. Wir wollen uns mit allen Sinnen auf eine Spurensuche dieser arten- und formenreichen Wesen begeben.

Unser Begleiter an diesem Wochenende ist Peter Karasch, ein ausgewiesener Pilzfachmann des Bayerischen Waldes, der uns spannend und kenntnisreich diese weitgehend unbekannteste Wunderwelt vorstellt.



Termin

Preis

Leistungen

Unterkunft

Anforderungen

Mindestteilnehmer

30. Juli – 1. August 2021 (Fr – So)

210 Euro (davon 65 Euro Ü/VP)

3 Tage Pilz-Seminar und Nationalpark erleben mit Peter Karasch und WaldZeit

2 Übernachtungen im Wildniscamp (s. S. 36)

Vollverpflegung aus Bioanbau bzw. mit regionalen Produkten

Transfer vom und zum Bahnhof Ludwigsthal

Einfache, z.T. beheizbare Hütten ohne Strom oder Matratzenlager und wenige DZ im Zentralgebäude

Gutes Schuhwerk und wetterfeste Kleidung

8 Personen

Peter Karasch

Pilzsachverständiger DGFm,
Mykologischer Fachberater (Univ. gepr.)





ACHTSAMKEIT IM STILLEN WALD

Entspannung und Natur erleben

Achtsamkeit bedeutet für uns: sich Zeit nehmen können, die Hektik des Alltags hinter sich lassen und mal wieder stärker in sich hineinhorchen. Mit allen Sinnen die Gegenwart erkunden. Riechen, Hören, Sehen, Tasten und Schmecken, was das Leben im Wald zu bieten hat. Hierzu eignet sich das Wildniscamp am Falkenstein optimal. Die nahe gelegenen Urwälder des Nationalparks mit ihren jahrhundertealten Buchen und Tannen bieten die ideale Umgebung, um inne zu halten. Angeleitet von einer erfahrenen Achtsamkeitstrainerin wollen wir mit Hilfe von Yoga- und Meditationsübungen unsere Wahrnehmung von uns selbst und unserer Umgebung neu beleben. Wir erforschen, wie Achtsamkeit in der Natur unsere Kräfte regenerieren kann.



Termin

1. – 3. Oktober 2021 (Fr – So)

Preis

270 Euro (davon 65 Euro Ü/VP)

Leistungen

3 Tage Achtsamkeitstraining und Nationalpark erleben mit Silke Lengemann und WaldZeit
2 Übernachtungen im Wildniscamp (s. S. 36)
Vollverpflegung aus Bioanbau bzw. mit regionalen Produkten

Unterkunft

Transfer vom und zum Bahnhof Ludwigsthal
Einfache, z.T. beheizbare Hütten ohne Strom oder Matratzenlager und wenige DZ im Zentralgebäude

Anforderungen

Keine Vorkenntnisse nötig

Mindestteilnehmer

8 Personen

Hanni Reischl

Umweltingenieurin

Silke Lengemann

Unternehmensberaterin, Achtsamkeitstrainerin und Shiatsu-therapeutin





DIE WERKSTATT IN DER HOSENTASCHE

Schnitzen aus der Hand

Ein Messersatz für viel Geld, eine eigene Werkstatt – das alles brauchen wir nicht! Wir benötigen nur unsere beiden Hände und ein kleines Schnitzmesser – und die Inspiration der wilden Wälder rund um das Wildniscamp im Nationalpark. Beim Herumstreifen im Wald finden sich überall Äste oder kleine Wurzelstücke, die unsere Fantasie anregen. An jedem beliebigen Ort können wir mit dem Schnitzen beginnen. Im Kurs lernen wir, das Messer zu schärfen, verschiedene Griffe, um das Messer im Holz zu führen und das Anlegen eines Gesichtes. Unsere Hände werden nach und nach immer geschickter, wenn wir mit der scharfen Schneide des Messers den Hölzern ausdrucksstarke Gesichter, archaische Figuren oder eigenwillige Tiere entlocken.

So verwandeln sich die verschiedenen Äste in bezaubernde Wesen, die unserer Vorstellung entspringen und durch unsere Hände gekonnt das Licht der Welt erblicken.

Termin

12. – 14. November 2021 (Fr – So)

Preis

225 Euro (davon 65 Euro Ü/VP)

Leistungen

3 Tage Holzschnitzen mit Sascha Kempster und Nationalpark erleben mit WaldZeit

2 Übernachtungen im Wildniscamp (s. S. 36)

Vollverpflegung aus Bioanbau bzw. mit regionalen Produkten

Unterkunft

Transfer vom und zum Bahnhof Ludwigsthal

Einfache, z. T. beheizbare Hütten ohne Strom oder Matratzenlager und wenige DZ im Zentralgebäude

Anforderungen

Keine Vorkenntnisse nötig

Mindestteilnehmer

8 Personen, max. 12 Personen

Sascha Kempster

Holzbildhauer

www.schnitzkrake.de

Antje Laux

Geografin und Umweltpädagogin





WEITERE ANGEBOTE

ausserhalb des Nationalparks Bayerischer Wald

Frühling im Buchenwald

Naturfotografie mit dem Fotografen Markus Botzek
im Nationalpark Hainich

Wann: 28. April – 2. Mai 2021 (Mi - So)

Preis: 640 Euro (385 Euro ohne Ü/VP)

An wilden Wassern wandern

Entlang der Flüsse Ilz und Ohe von Fürsteneck nach Freyung

Wann: 9. – 12. Mai 2021 (So - Mi)

Preis: 445 Euro (davon 210 Euro Ü/VP)

Foto-Workshop in der Allgäuer Nagelfluhkette

Naturfotografie mit dem Fotografen Markus Botzek
in Balderschwang im Oberallgäu

Wann: 2. – 6. Juli 2021 (Fr - Di)

Preis: 690 Euro, ohne Unterkunft: 430 Euro

Zwischen Watzmann und Königssee

Foto-Workshop mit Markus Botzek in den Berchtesgadener Alpen

Wann: 7. - 11. Juli 2021 (Mi - So)

Preis: 780 Euro, ohne Unterkunft: 430 Euro

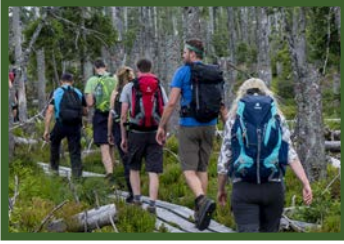
Detaillierte Informationen und Anmeldung unter www.waldzeit.de

Petra Jehl



Markus Botzek





MEHRTÄGIGE ANGEBOTE DES NATIONALPARKS in Kooperation mit WaldZeit

Wildnis erleben

Rucksacktour auf einsamen Pfaden vom Verlorenen Schachten bis zum Lusen mit Übernachtungen in Hütten

Wann: 4. – 8. August 2021 (Mi - So)

Preis: 240 Euro

Wild, frei und mittendrin

Vier Tage und drei Nächte unterwegs mit Rucksack und Zelt durch die Waldwildnis der Nationalparks Bayerischer Wald und Šumava

Wann: 12. – 15. August 2021 (für Erwachsene jeden Alters)

26. – 29. August 2021 (nur für TeilnehmerInnen bis 27 Jahre)

Preis: 120 Euro

Auf zur Hirschbrunft

Beiderseits der deutsch-tschechischen Grenzen auf den Spuren des Rothirsches

Wann: 22. – 24. September 2021 (Mi - Fr)

Preis: 140 Euro

Detaillierte Informationen und Anmeldung unter www.waldzeit.de

Infos zu den Veranstaltungen finden Sie auch unter:

www.nationalpark-bayerischer-wald.de/veranstaltungen

Klaus Möller



Jan Günther



Hanni Reischl





FORTBILDUNGEN WALDPÄDAGOGIK im Wildniscamp am Falkenstein

Seit 2018 bietet der Verein WaldZeit neben seinen Reisen, Workshops und individuellen Gruppenangeboten im Wildniscamp auch Fortbildungen für Waldpädagogik an. Sie richten sich an pädagogische Fachkräfte und Ergänzungskräfte in Kindertageseinrichtungen, die vor allem im wald- und naturpädagogischen Bereich tätig sind. Wir vermitteln sowohl praktische Inhalte zur waldpädagogischen Arbeit mit Kindern im Alter von 2 – 6 Jahren, als auch naturwissenschaftliches Wissen vor dem Hintergrund des Bayerischen Bildungs- und Erziehungsplans.

Die folgenden Weiterbildungen finden jeweils am Wochenende (Fr - So) statt und sind einzeln buchbar:

Was blüht denn da? - Pflanzen erkennen und verwenden
28. – 30. Mai 2021 | 180 Euro

Tierische Erlebnisse - Was summt, krabbelt und zirpt da?
25. – 27. Juni 2021 | 165 Euro

Faszination Wasser - Die Geheimnisse des Wassers erkunden
16. – 18. Juli 2021 | 175 Euro

Den Tieren auf der Spur - Spurensuche im Wald
29. – 31. Oktober 2021 | 165 Euro

Für **Unterkunft** und **Vollverpflegung** fallen zusätzlich **71 Euro** an.

Detaillierte Informationen zu unserem Weiterbildungsangebot finden Sie auf unserer Homepage unter www.waldzeit.de/weiterbildung. Hier können Sie sich auch direkt zu den Angeboten anmelden.

Diana Thiele



Christina Frank



Gabi Wenz



Klaus Möller





NATUR- UND WALDPÄDAGOGIK

Weiterbildung mit 5 Modulen

Seit November 2020 läuft zum ersten Mal unsere umfassende **Weiterbildung Wald- und Naturpädagogik.**

Die Fortbildung ist in 5 Module à 3 Tage (15 Seminartage) aufgeteilt und erstreckt sich auf den Zeitraum eines Kindergartenjahres. Alle Referenten und Referentinnen verfügen über jahrelange praktische Erfahrung in der Umweltpädagogik und/oder Wald-, Wildnis- und Naturpädagogik.

Der nächste Kurs startet im November 2021:

Modul 1 (19. - 21. November 2021)

Grundlagen zur Wald- und Naturpädagogik



Modul 2 (28. - 30. Januar 2022)

Erzählerisches Gestalten in der Natur - Märchen, Geschichten, Lieder und Musik

Modul 3 (18. - 20. März 2022)

NaturHandWerk - Bauen und Gestalten

Modul 4 (29. April – 1. Mai 2022)

Wald- und Naturspiele - Erleben mit allen Sinnen

Modul 5 (24. - 26. Juni 2022)

Grundlagen und Basiswissen rund um die Natur

Nach erfolgreicher Teilnahme an allen fünf Modulen erhalten die TeilnehmerInnen ein Zertifikat.

Nähere Infos finden Sie unter www.waldzeit.de/weiterbildung

Tina Haas



Volker Patalong



Hanni Reischl



Petra Jehl





WILDNISCAMP AM FALKENSTEIN

In Augenhöhe mit der Natur



Das Wildniscamp im Nationalpark Bayerischer Wald ist europaweit einmalig. Am Fuße des Falkenstein gelegen ist es von einzigartigen Urwäldern mit faszinierenden Baumriesen und wilden Bergbächen umgeben.

Die Themenhütten

Sechs Themenhütten stehen zur Übernachtung “in Augenhöhe mit der Natur” bereit: das Baumhaus zwischen den Baumwipfeln, das Wiesenbett im Gras, die Wasserhütte über einem plätschernden Bergbach sowie Erdhöhle, Waldzelt und Lichtstern. Die Ausstattung ist einfach. Nichts stört den direkten Kontakt zur Natur.

Das Zentralgebäude

Hier befinden sich ein großzügiger Seminar- und Speiseraum, eine moderne Küche, Unterkünfte für Gruppenleiter, Duschen und Toiletten. Strom und Warmwasser kommen von der Sonne, die Verpflegung ist aus Bioanbau bzw. mit regionalen Produkten. Eine eigene Quelfassung und eine Schilfkläranlage runden die ökologische Versorgung ab.

Länderhütten

In engem Kontakt mit Partnergruppen aus aller Welt wurden traditionelle Hütten erbaut und landestypisch eingerichtet. Hier können Sie erfahren, wie die Menschen in Afrika, der Mongolei, Vietnam, Südamerika oder Sibirien leben und welches Verhältnis sie zur Natur haben.

Christina Frank



Antje Laux



Diana Thiele





WALDZEIT - ANGEBOTE IM WILDNISCAMP

Buchung für Gruppen

An den Wochenenden und in den Ferienwochen können Gruppen ab 15 Personen das Wildniscamp inclusive Programmangebot buchen. Vereine, Betriebe, Familiengruppen, Kindergärten und andere haben so die Möglichkeit, den Nationalpark hautnah zu entdecken. Die Natur selbst wird zum Erlebnisraum und fordert alle Sinne heraus. Gemeinsame Gruppenerlebnisse fördern den Zusammenhalt und sind eine gute Gelegenheit, sich besser kennen zu lernen.

Wochenendprogramme im Wildniscamp, die auch für **Einzelpersonen** buchbar sind, finden Sie in diesem Heft unter:

- Körper, Geist und Seele – Yoga und Natur (S. 26)
- Gespannt wie ein Bogen – Bogenbaukurs (S. 14)
- Schnupperwochenenden im Wildniscamp (S. 15)
- Heilkräfte aus der Natur (S. 27)
- Zurück zu den Wurzeln – Wildnis erleben wie unsere Vorfahren (S. 17)
- Das Lebendige ist das Wilde - ein Wochenende mit Thoreau (S. 28)
- Fadenwesen – die fabelhafte Welt der Pilze (S. 29)
- Den Wilden Wald neu entdecken (S. 24)
- Achtsamkeit (S. 30)
- Die Werkstatt in der Hosentasche (S. 31)

Das Wildniscamp ist für Kinder, Jugendliche und Erwachsenengruppen gleichermaßen geeignet.

Weitere Infos auch unter www.wildniscamp.de

Lisa Moser



Tina Haas



Hanni Reischl



Hinweise

Anmeldung

Wir schicken Ihnen nach Eingang Ihrer Anmeldung umgehend eine Anmeldebestätigung. Damit ist für den/die TeilnehmerIn ein Platz reserviert. Sie erhalten spätestens 14 Tage vor Veranstaltungsbeginn einen Reisebegleiter mit detaillierten Informationen zur gebuchten Veranstaltung.

Anmeldeschluss

ist zwei Wochen vor Beginn der Veranstaltung. Dann bestätigen wir die Durchführung.

Die Anreise

mit der Bahn möchten wir Ihnen wärmerstens empfehlen. Unsere Programme sind so gestaltet, dass Privat-PKW's nicht erforderlich sind.



Bankverbindung

WaldZeit e.V.
VR GenoBank DonauWald eG
IBAN: DE59 7419 0000 0002 6105 66
GENODEF1DGV

Bürozeiten

Mo – Fr von 8 – 12 Uhr

Gruppenreisen

Alle Angebote können von festen Gruppen auch zu einem individuellen Termin gebucht werden (Preis nach Absprache).

Gutscheine

Sie möchten eine unserer Reisen verschenken? Gern stellen wir Ihnen einen Gutschein aus.

Zu Ihrer Sicherheit

empfehlen wir, eine Reiserücktrittversicherung abzuschließen. Unterlagen dafür erhalten Sie bei uns.

Veranstalter

WaldZeit e.V.
Reutecker Straße 21b
94518 Spiegelau
Telefon/Fax: 08553 92 06 52
info@waldzeit.de, www.waldzeit.de

Wanderkleidung

Regenschutz und feste Wanderschuhe sind für alle Angebote erforderlich. Das Programm wird auch bei Regenwetter durchgeführt. Bitte bringen Sie wetterfeste Kleidung mit!

Impressum

Konzept und Gestaltung

WaldZeit e.V.

Fotos

K. Bernauer (S.31), M. Botzek (S.5, 23re, 32li), A. Haiplik (S.43re) P. Jäck (S.9li), H. Jurgovsky (S.11re), M. Koch (S.2re, 25re, 29re), S. Lengemann (S.30li), C. Nägele (S.25li), M. Prediger (S.24), I. Stenzel (Titelbild, S.8re), G. Tünker (S.10li, 23li), W. Retzer (S.3) und WaldZeit. Vielen Dank!

Druck

Druck & Service Garhammer GmbH, Regen, auf 100% chlorfrei gebleichtem Recyclingpapier

Partner

Das Programm läuft in Kooperation mit der Volkshochschule des Landkreises Regen.





FERIENREGION **NATIONALPARK**
BAYERISCHER WALD

VOM **WALD**
DAS BESTE.

URLAUB IM
WALDMEER.


www.ferienregion-nationalpark.de

*Besuchen Sie unseren Onlineshop
shop.ferienregion-nationalpark.de*

URLAUB IM BAYERISCHEN WALD BEIM EULER IN NEUSCHÖNAU

Eine persönliche Begrüßung, ein Ausflugstipp
oder die Erfüllung eines Wunsches –
all diese Dinge liegen uns am Herzen.

Werden Sie sportlich aktiv, erfahren Sie
Entschleunigung in der unberührten Natur.

Genießen Sie die kulturelle Vielfalt der Region,
fühlen Sie sich zu Hause in unserem familiär
geführten kleinen Hotel und lassen Sie sich
von unserer traditionsbewussten
und weltoffenen Küche
verwöhnen.

Wir freuen uns auf Sie!



Euler
NEUSCHÖNAU

Landgasthof Euler
Kaiserstraße 10
94556 Neuschönau

+49 8558 1007

www.euler-neuschonau.de
info@euler-neuschonau.de

Dampf**bi**er®

Original aus der

1. Dampf**bi**erbrauerei Zwiesel

*Dampf**bi**er W. Pfeffer Seit 1889*

Besuchen Sie unsere historische
Erlebnisbraustätte und erleben Sie
bei einem Dampf**bi**er die einzigartige
Brauhausatmosphäre hautnah!

Besichtigung und Führungen durch unsere Erlebnisbraustätte:
Montag - Freitag (außer Mittwoch) von 13.00 bis 16.00 Uhr
Gruppenführungen bei Voranmeldung
gerne auch außerhalb der Öffnungszeiten

1. Dampf**bi**erbrauerei Zwiesel • W. Pfeffer • Regener Straße 9 • 94227 Zwiesel
Tel. 09922/84660 • Fax 846655 • e-mail: info@dampfbi.de • www.dampfbi.de



Im Europäischen Welt nach dem ersten
Brennereitag 1987 und abgelehnt.



Einzigartiges Naturerlebnis – der Baumwipfelfad im Nationalpark Bayerischer Wald

- Ganzjährig geöffnet
- Ideales Tagesausflugsziel
- Grenzenlose Ausblicke
- Inmitten der Natur

www.baumwipfelfade.de/bayerischer-wald
Böhmstraße 43, 94556 Neuschönau



SEHEN
HÖREN
ERLEBEN

INTERAKTIVES MUSEUM



MUSEUM JAGD LAND FLUSS
& landkreiseigene GALERIE WOLFSTEIN
94078 Freyung • Wolfkerstraße 3
Tel. 08551-57 109
www.jagd-land-fluss.de

Öffnungszeiten:
Dienstag bis Sonntag 10 - 16 Uhr
Montag geschlossen, an Feiertagen geöffnet
Schließzeiten: Ende der Herbstferien bis einschl. 25.12. und
ab letzten Montag im Januar bis Freitag vor den Osterferien



**BILD-WERK
FRAUENAU**

www.bildwerkfrauenau.de
info@bild-werk-frauenau.de
+49 (0)9926 180895



Frühjahr 22.5.-29.5. | Sommer A 3.7.-16.7.
Sommer B 4.8.-20.8. | Spätsommer 28.8.-4.9

BILD-WERK FRAUENAU

Internationale Sommerakademie 2021

Glas | Keramik | Malerei | Druckgrafik | Skulptur



Anzeige Garhammer


JOSKA
BODENMAIS

www.joska.com

Das Glasparadies
im Bayerischen Wald



Einkaufswelten

Glaskunst

Gästeglasblasen

Familienwelt



Erlebnisrestaurant - Café Kristallino ganzjährig täglich geöffnet

JOSKA Glasparadies
Am Moosbach 1

JOSKA Glas Arkaden
Ortsmitte

94249 Bodenmais
Tel. 09924 - 7790

Ganzjährige Öffnungszeiten:

Mo. - Fr. 9.30 - 18.00 Uhr
Sa. 9.30 - 17.00 Uhr

Alle Sonn- und Feiertage:
10.00 - 17.00 Uhr geöffnet
von Mai - November sowie
die Oster-, Pfingst- und
Weihnachtsfeiertage

**Glaserlebnispark 365 Tage
für Sie geöffnet - Eintritt frei**

Mitglied bei WaldZeit werden

Ja, ich möchte gerne Mitglied bei WaldZeit e.V. werden und damit die Arbeit des Vereins unterstützen. Regionalität, Nachhaltigkeit und ein kleiner ökologischer Fussabdruck sind für mich auch im Urlaub wichtig.

- | | | |
|-----------------------|--------------------------|---------|
| <input type="radio"/> | aktives Mitglied | 15 Euro |
| <input type="radio"/> | Fördermitglied | 20 Euro |
| <input type="radio"/> | Familienmitgliedschaft | 25 Euro |
| <input type="radio"/> | ermäßigte Mitgliedschaft | 12 Euro |

Der Beitritt soll gelten für:

Name

Anschrift

Beruf Geb. datum

E-Mail

Telefon/ Fax

Ort, Datum Unterschrift

Ich ermächtige WaldZeit e.V. den Mitgliedsbeitrag jährlich von meinem Konto mittels Lastschrift einzuziehen. Zugleich weise ich mein Kreditinstitut an, die von WaldZeit auf mein Konto gezogenen Lastschriften einzulösen.

KontoinhaberIn, falls abweichend

IBAN _ _ _ _ _ | _ _ _ _ _ | _ _ _ _ _ | _ _ _ _ _ | _ _ _ _ _

BIC _ _ _ _ _

Ort, Datum Unterschrift

Bitte per Fax oder Post an:

WaldZeit e.V.

Reutecker Straße 21b

D-94518 Spiegelau

Tel/Fax: 08553/920652

Allgemeine Reisebedingungen des Vereins WaldZeit e.V.

1) Vertragsschluss

Mit Ihrer schriftlichen Anmeldung und der Einverständniserklärung zu den Reisebedingungen bieten Sie WaldZeit verbindlich den Abschluss eines Reisevertrags an.

Der Reisevertrag kommt durch unsere unverzügliche schriftliche Anmeldebestätigung zustande.

Wenn Sie dritte Personen anmelden, haften Sie auch für den Reisepreis der/s Mitreisenden. Anmeldeschluss ist 2 Wochen vor Beginn der Reise.

2) Leistung

Die von WaldZeit vertraglich geschuldeten Leistungen ergeben sich ausschließlich aus der Ausschreibung und allen darin enthaltenen Hinweisen und Erläuterungen und aus den Angaben im Anmeldeformular. Angaben über die Unterbringung gelten unter dem Vorbehalt von Änderungen der Hotel-situation. Die Art des Reisekonzeptes impliziert einheimische, landestypische Unterkünfte, Verpflegung und Serviceleistungen.

Abweichungen einzelner Leistungen sind gestattet, soweit diese nicht erheblich sind und den Gesamtschnitt der Reise nicht beeinträchtigen. Die Nennung der Reiseleitung ist unverbindlich.

3) Zahlung

Die Zahlung des Reisepreises erfolgt per Lastschriftinzug nach Beendigung der Reise. Zu diesem Zweck erteilen Sie WaldZeit bei der Anmeldung eine Einzugsermächtigung.

Diese Zahlungsmodalitäten erlauben es WaldZeit, auf den Abschluss einer preissteigernden Insolvenzversicherung für Reiseveranstalter gemäß § 65k Abs. 1 Satz 2 BGB zu verzichten.

4) Preisänderung

WaldZeit behält sich vor, die ausgeschriebenen und mit der Buchung bestätigten Preise im Falle der Erhöhung der Kosten oder der Abgaben für bestimmte Leistungen oder einer Änderung der für die betreffende Reise geltenden Wechselkurse in dem Umfang zu ändern, wie sich die Erhöhung der Kosten oder Abgaben für bestimmte Leistungen pro Person auf den Reisepreis auswirken.

Von einer nachträglichen Änderung der Reisekosten werden Sie unverzüglich in Kenntnis gesetzt, spätestens jedoch 21 Tage vor Reiseantritt. Nach diesem Zeitpunkt sind Preiserhöhungen nicht mehr zulässig. Falls Preiserhöhungen 5 % des Reisepreises übersteigen, sind Sie berechtigt, kostenfrei vom Reisevertrag zurückzutreten. Sie haben im Rahmen des § 651a Abs. 5 BGB das Recht auf eine Ersatzreise.

5) Absage der Reise

WaldZeit kann bei Nichterreichen einer in der Ausschreibung genannten Mindestteilnehmerzahl vom Reisevertrag zurücktreten. Wir informieren Sie unverzüglich, mindestens zwei Wochen vor Beginn der Reise, wenn diese wegen Nichtreichens der Mindestteilnehmerzahl nicht durchgeführt wird.

6) Rücktritt

Sie können bis zum Beginn der Reise jederzeit schriftliche Erklärung vom Vertrag zurücktreten. In diesem Falle steht WaldZeit, unter Berücksichtigung des Werts der gewöhnlich ersparten Aufwendungen und der möglichen anderweitigen Verwendung der Reiseleistungen, folgende pauschale Entschädigung zu:

ab dem 14. Tag vor Reisebeginn	50 %
ab dem 7. Tag vor Reisebeginn	75 %
am Anreisetag bzw. Nichtantritt der Reise	90 %

Sie haben jedoch die Möglichkeit, WaldZeit einen geringeren Schaden nachzuweisen.

Bei einer jederzeit möglichen Umbuchung oder Reiseantritt durch eine Ersatzperson berechnet WaldZeit eine Bearbeitungsgebühr von 30 Euro.

7) Kündigung

WaldZeit kann den Reisevertrag ohne Einhaltung einer Frist kündigen, wenn ein/e Teilnehmer/in die Durchführung der Reise ungeachtet einer Abmahnung durch WaldZeit bzw. der von uns eingesetzten Reiseleitung nachhaltig stört oder wenn sie/er sich in solchem Maße vertragswidrig verhält, dass die sofortige Aufhebung des Vertrags gerechtfertigt ist. Kündigt WaldZeit, so behalten wir den Anspruch auf den Reisepreis abzüglich des Werts der ersparten Aufwendungen sowie derjenigen Vorteile, die wir aus einer anderweitigen Verwendung der nicht in Anspruch genommenen Leistung erlangen. Die von WaldZeit eingesetzte Reiseleitung ist ausdrücklich bevollmächtigt, unsere Interessen in diesen Fällen wahrzunehmen.

8) Haftung, Ansprüche, Verjährung

Die Haftung von WaldZeit für Schäden, die nicht Körperschäden sind, ist auf den dreifachen Reisepreis beschränkt, soweit diese von uns weder vorsätzlich noch grob fahrlässig herbeigeführt wurden oder soweit WaldZeit allein wegen des Verschuldens eines Leistungsträgers verantwortlich ist. Der Verein haftet nicht für Leistungsstörungen im Zusammenhang mit Leistungen, die als Fremdleistungen lediglich vermittelt werden und die in der Leistungsbeschreibung ausdrücklich als Fremdleistungen vorgesehen sind. Ansprüche wegen Mängeln der Reise können nur dann geltend gemacht werden, wenn diese unverzüglich angezeigt werden, es sei denn, die Anzeige ist der/m Teilnehmer/in unmöglich. WaldZeit hat das Recht, innerhalb angemessener Frist dem Mangel abzuwehren. Dies findet keine Anwendung, wenn die Abhilfe unmöglich ist. WaldZeit haftet nicht bei Beeinträchtigung durch höhere Gewalt, insbesondere durch schlechtes Wetter.

Mängelanzeigen sind zu richten an die Reiseleitung oder an:

WaldZeit e.V., Reutecker Straße 21b, 94518 Spiegelau, Tel. und Fax 0 85 53/92 06 52.

Ansprüche sind innerhalb eines Monats nach Ende der Reise anzumelden.

Alle Ansprüche verjähren nach Ablauf eines Jahres nach Beendigung der Reise.

9) Pass-, Visa-, Devisen-, Zoll- und Gesundheitsbestimmungen

Sie sind für die Einhaltung der für die Reise geltenden Bestimmungen selbst verantwortlich. Alle Kosten und Nachteile, die aus der Nichtbeachtung solcher Vorschriften erwachsen, gehen zu Ihren Lasten, auch wenn diese Vorschriften nach Vertragsschluss geändert werden sollten. WaldZeit wird Sie im Rahmen seiner Möglichkeiten über wichtige Änderungen der in der Ausschreibung wiedergegebenen allgemeinen Vorschriften vor Reiseantritt informieren.

10) Sonstige Bestimmungen

Mit der Anmeldung erklären Sie sich damit einverstanden, dass die Daten entsprechend dem Bundesdatenschutzgesetz für interne Zwecke von WaldZeit und zur Durchführung des Programms gespeichert werden.

Leistungs-/Erfüllungsort der Reise ist Spiegelau. Wanderungen erfordern mehr Einsatz als eine herkömmliche Pauschalreise. Es obliegt deshalb Ihnen, zu klären oder klären zu lassen, ob Sie den gesundheitlichen Anforderungen einer solchen Reise gewachsen sind. Vorausgesetzt wird, dass Sie das in der Ausschreibung genannte Tagespensum bewältigen können.

Anmeldung

für folgendes Angebot

Termin

Ihr Name

Ihre Anschrift

E-Mail

Telefon/ Fax

Anzahl Erwachsene Alter

Anzahl Kinder Alter

- Unterbringung im Einzelzimmer (nicht möglich im Wildniscamp und bei Hüttenübernachtungen)
- Ich möchte vegetarisch essen
- Unterkunftsvermittlung bei Programmausfall

Der Gesamtpreis beträgt für die genannten Personen Euro.

Ich nehme die Allgemeinen Reisebedingungen (in dieser Broschüre) zur Kenntnis und erkenne sie als verbindlich an

.....

Ort, Datum

Unterschrift

Ich ermächtige WaldZeit e.V. Zahlungen von meinem Konto mittels Lastschrift einzuziehen. Zugleich weise ich mein Kreditinstitut an, die von WaldZeit auf mein Konto gezogenen Lastschriften einzulösen.

KontoinhaberIn, falls abweichend

IBAN

BIC

.....

Ort, Datum

Unterschrift

Bitte per Fax oder Post an: WaldZeit e.V.
Reutecker Straße 21b
D-94518 Spiegelau
Tel/Fax: 08553/920652

oder im Internet unter: www.waldzeit.de

WaldZeit e.V.

Reuteckerstr. 21b
94518 Spiegelau

Tel. 08553 920652
Mo - Fr, 8 -12 Uhr

info@waldzeit.de
www.waldzeit.de

